

## ÍNDICE DE FIGURAS

<b>FIGURA 01</b>	Antigo Curral del Rei, 1896. Acervo APCBH. Coleção José Góes (C.13/a-003).....	Pág.09
<b>FIGURA 02</b>	Prédio da Estação Central, década de 1980. Acervo APCBH. Fundo Secretaria Municipal Adjunta de Planejamento, Sub-Fundo Dep. de Informações Técnicas (GR60/Slide 43).....	Pág.09
<b>FIGURA 03</b>	Planta Geral da Cidade de Minas, 1895. Acervo APCBH.....	Pág.10
<b>FIGURA 04</b>	Favela Pindura Saia, década de 1960. Acervo APCBH. Fundo ASCOM (Imagem A4432).....	Pág.11
<b>FIGURA 05</b>	Praça Sete, Avenida Afonso Pena, 1954. Acervo APCBH. Coleção José Góes (C.13/g-010).....	Pág.12
<b>FIGURA 06</b>	Praça Raul Soares, 1960. Acervo APCBH. Coleção José Góes (C.13/f-013).....	Pág.12
<b>FIGURA 07</b>	Lagoa da Pampulha, 1948. Acervo APCBH. Coleção José Góes (C.13/j-006).....	Pág.12
<b>FIGURA 08</b>	Rua Padre Eustáquio, 1972. Acervo APCBH. Doação Fundação João Pinheiro (GR763).....	Pág.19
<b>FIGURA 09</b>	Avenida Pedro II, década de 1930. In: BELO HORIZONTE (MG). Prefeitura. <i>Relatório apresentado a S.Ex. o Sr. Governador Benedicto Valladares Ribeiro pelo prefeito Octacílio Negrão de Lima e relativo ao período administrativo de 1935-1936.</i> Belo Horizonte: Imprensa Oficial do Estado de Minas Gerais, 1937. [p.56a]. Acervo APCBH, Coleção Relatórios anuais de atividades da Prefeitura de Belo Horizonte.....	Pág.19
<b>FIGURA 10</b>	Pedreira Prado Lopes, década de 1940. In: BELO HORIZONTE (MG). Prefeitura. <i>Relatório dos exercícios de 1940 e 1941, apresentado ao Exmo. Snr. Dr. Benedicto Valladares Ribeiro, Governador do Estado, pelo prefeito Juscelino Kubitschek de Oliveira.</i> Belo Horizonte: [s.n.], 1942. p.76. Acervo APCBH, Coleção Relatórios anuais de atividades da Prefeitura de Belo Horizonte.....	Pág.20
<b>FIGURA 11</b>	Rua Pedro Lessa, década de 1940. In: BELO HORIZONTE (MG). Prefeitura. <i>Relatório dos exercícios de 1940 e 1941, apresentado ao Exmo. Snr. Dr. Benedicto Valladares Ribeiro, Governador do Estado, pelo prefeito Juscelino Kubitschek de Oliveira.</i> Belo Horizonte: [s.n.], 1942. [p.26a]. Acervo APCBH, Coleção Relatórios anuais de atividades da Prefeitura de Belo Horizonte.....	Pág.21
<b>FIGURA 12</b>	Anteprojeto do Conjunto IAPI, década de 1940. In: BELO HORIZONTE (MG). Prefeitura. <i>Relatório dos exercícios de 1940 e 1941, apresentado ao Exmo. Snr. Dr. Benedicto Valladares Ribeiro, Governador do Estado, pelo prefeito Juscelino Kubitschek de Oliveira.</i> Belo Horizonte: [s.n.], 1942. p.78. Acervo APCBH, Coleção Relatórios anuais de atividades da Prefeitura de Belo Horizonte.....	Pág.23
<b>FIGURA 13</b>	Complexo de viadutos da Lagoinha, 1999. Acervo SUDECAP.....	Pág.23
<b>FIGURA 14</b>	Vila 31 de Março, 1991. In: URBEL. <i>Profavela. Legalização Vila 31 de março.</i> Belo Horizonte, 1991. Acervo APCBH, Fundo Gabinete do Prefeito (GR356/cx.60).....	Pág.25
<b>FIGURA 15</b>	Avenida Carlos Luz, 1965-1975. Acervo APCBH. Fundo ASCOM (Ps.28/Env.101/F02).....	Pág.25
<b>FIGURA 16</b>	Rua Jacaréí, Pindorama, 1997. Acervo SUDECAP.....	Pág.27
<b>FIGURA 17</b>	Avenida Abílio Machado, Inconfidência, 1981. Acervo SUDECAP.....	Pág.27

<b>FIGURA 18</b> – Aterro Sanitário do Califórnia, 1986. Acervo SUDECAP.....	Pág.29
<b>FIGURA 19</b> – Vila Califórnia, 1990. In: URBEL. <i>Situação das obras das vilas de Belo Horizonte dentro do setor especial quatro. Belo Horizonte</i> , nov. 1990. p. 16. Acervo APCBH, Fundo Gabinete do Prefeito (GR356/cx.60).....	Pág.29
<b>FIGURA 20</b> – Avenida João XXIII, Vila São José, 1978. Acervo SUDECAP.....	Pág.29

## REFERÊNCIAS DE PESQUISA

### Bibliografia básica consultada

AGUIAR, Tito Flávio Rodrigues de. *Vastos subúrbios da nova capital: formação do espaço urbano na primeira periferia de Belo Horizonte*. 2006. 445 f. Tese (Doutorado em História) – Faculdade de Filosofia e Ciências Humanas, Universidade Federal de Minas Gerais, Belo Horizonte, 2006.

BARRETO, Abílio. *Belo Horizonte: memória histórica e descritiva: história antiga e história média*. Belo Horizonte: Fundação João Pinheiro, Centro de Estudos Históricos e Culturais, 1995. 2 v.

COSTA, Tarcizio Ildelfonso. *A Turma, e outros casos*. Belo Horizonte: O Lutador, 1998. 287 p.

MEMÓRIA dos bairros: de Curral D'El Rey a Belo Horizonte: Região Noroeste. Belo Horizonte: Secretaria Municipal de Cultura; Regional Noroeste, 1997.

OMNIBUS: uma história dos transportes coletivos em Belo Horizonte. Belo Horizonte: Fundação João Pinheiro, Centro de Estudos Históricos e Culturais, 1996. 380 p.

ROMANO, Olavo. *Pés no Caiçara, um olhar sobre a Pampulha*. [Belo Horizonte]: [Shopping Del Rey], [20--].

SANEAMENTO básico em Belo Horizonte: trajetória em 100 anos – os serviços de água e esgoto. Belo Horizonte: Fundação João Pinheiro, Centro de Estudos Históricos e Culturais, 1997. 314 p.

SILVA, José Antônio da. *A história do aterro sanitário de Belo Horizonte*. 2004. 31 f. Monografia - Faculdades Integradas de Pedro Leopoldo, 2004.

SILVA, Luiz Roberto da. *Doce dossiê de BH*. 2 ed. Belo Horizonte: BDMG cultural, 1998. 298p.

### Acervos, fundos e coleções consultados

- Acervo APCBH. Acervo Cartográfico Avulso
- Acervo APCBH. Acervo de *clippings* da Sala de Consultas
- Acervo APCBH. Coleção José Góes
- Acervo APCBH. Coleção Legislação Municipal Impressa
- Acervo APCBH. Coleção Relatórios anuais de atividades da Prefeitura de Belo Horizonte
- Acervo APCBH. Coleção Revistas Alterosa
- Acervo APCBH. Coleção Revistas Belo Horizonte
- Acervo APCBH. Coleção Revistas Diversas
- Acervo APCBH. Doação da Fundação João Pinheiro
- Acervo APCBH. Fundo Assessoria de Comunicação Social do Município – ASCOM
- Acervo APCBH. Fundo Companhia Urbanizadora de Belo Horizonte – URBEL
- Acervo APCBH. Fundo Coordenação da Habitação de Interesse Social de Belo Horizonte – CHISBEL
- Acervo APCBH. Fundo Empresa de Transporte e Trânsito de Belo Horizonte – BHTRANS
- Acervo APCBH. Fundo Fundação Municipal de Cultura – FMC
- Acervo APCBH. Fundo Gabinete do Prefeito – GP
- Acervo APCBH. Fundo Secretaria Municipal Adjunta de Planejamento – SMAPL
- Acervo APCBH. Fundo Secretaria Municipal Adjunta de Regulação Urbana – SMARU
- Acervo APCBH. Fundo Secretaria Municipal de Ação Comunitária – SMAC
- Acervo APCBH. Fundo Secretaria Municipal de Administração e Recursos Humanos – SMADRH
- Acervo APCBH. Fundo Secretaria Municipal de Assuntos Extraordinários – SMAE
- Acervo APCBH. Fundo Secretaria Municipal de Governo - SMGO
- Acervo Diretoria de Patrimônio Cultural da Fundação Municipal de Cultura
- Acervo Gerência de Cadastro Técnico Municipal – PRODABEL
- Acervo Hemeroteca Pública do Estado de Minas Gerais
- Acervo Museu Histórico Abílio Barreto – MHAB
- Acervo Secretaria Municipal Adjunta de Regulação Urbana
- Acervo SLU
- Acervo SUDECAP
- Acervo URBEL



## **EQUIPE TÉCNICA**

### **COORDENAÇÃO**

Cintia Aparecida Chagas Arreguy  
Raphael Rajão Ribeiro

### **CONCEPÇÃO E TEXTOS**

Alessandra Soares Santos  
Cintia Aparecida Chagas Arreguy  
Maria do Carmo Andrade Gomes  
Miriam Hermeto de Sá Motta  
Raphael Rajão Ribeiro

### **CONSULTORIA – EDUCAÇÃO PATRIMONIAL E ENSINO DE HISTÓRIA**

Miriam Hermeto de Sá Motta

### **PESQUISA**

Amanda Cota (Estagiária)  
Alessandra Soares Santos  
Alexis Nascimento Araújo  
(Estagiário)  
Cintia Aparecida Chagas Arreguy

### **AGRADECIMENTOS**

Assessoria de Comunicação da Fundação Municipal de Cultura; Companhia Urbanizadora de Belo Horizonte – URBEL; Diretoria de Patrimônio Cultural; Divisão de Gestão Documental/Diretoria de Planejamento e Gestão – SUDECAP; Gerência de Cadastro Técnico Municipal – PRODABEL; Museu Histórico Abílio Barreto; Secretaria de Administração Regional Municipal Noroeste; Secretaria Municipal de Regulação Urbana; Superintendência de Limpeza

Edson Junior Campos de Faria  
(Estagiário)  
Ester Martins Câmara (Estagiária)  
Ingrid Martins Coura (Estagiária)  
João Paulo Lopes  
Raphael Rajão Ribeiro  
Rodrigo Cordeiro e Costa  
(Estagiário)

### **REPRODUÇÃO DE IMAGENS**

Alessandro Augusto Silveira  
de Paula

### **PRODUÇÃO DE MAPAS**

Felipe Antônio Carneiro Rodrigues  
(GCMS/PROBABEL)

### **PADRONIZAÇÃO DE CITAÇÕES E DE REFERÊNCIAS**

Alessandra Pires Fonseca  
Isabela Santos Costa (Estagiária)

### **PADRONIZAÇÃO DE LEGENDAS**

Paula Farah Guimarães  
(ASCOM/FMC)

### **COLABORAÇÃO**

Luiza Maria Gonçalves Malard

### **PRODUÇÃO EXECUTIVA**

Leandro Araújo Nunes  
Maria Helena Batista  
Meire Márcia Rodrigues

### **PROJETO GRÁFICO**

Greco Design

### **ILUSTRAÇÃO**

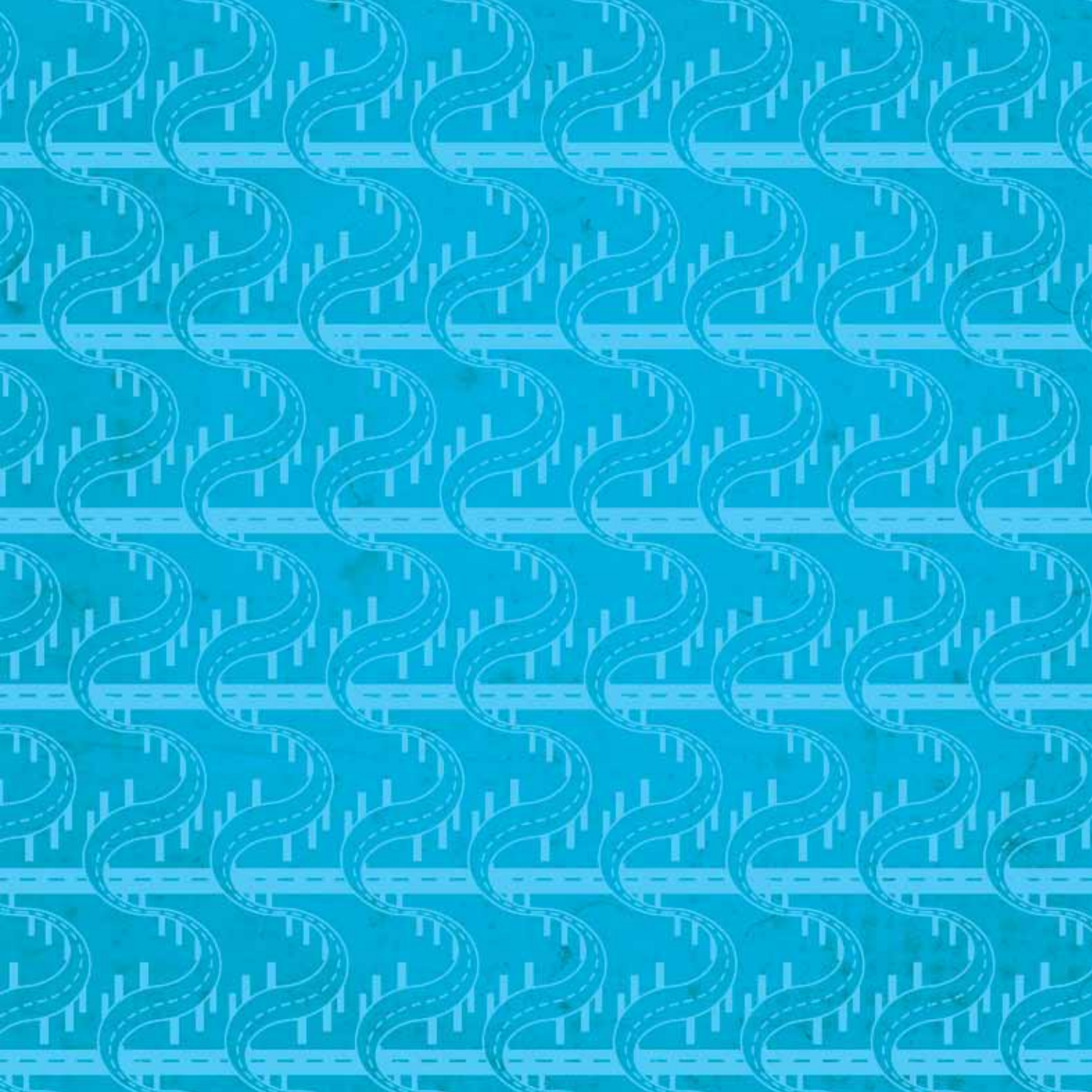
Bruno Nunes

### **REVISÃO**

Rachel Sant'Anna Murta

Urbana – SLU e a todos que colaboraram com informações para a pesquisa.

Agradecemos a Ivana Parrela, primeira coordenadora do projeto História dos Bairros, e a todos os pesquisadores, estagiários e funcionários que trabalharam nesse projeto durante os quase dez anos de sua existência no Arquivo Público da Cidade de Belo Horizonte.





---

## REGIONAL NOROESTE

---

- Alípio de Melo
- Alto dos Caiçaras
- Alto dos Pinheiros
- Álvaro Camargos
- Aparecida
- Aparecida - Sétima Seção
- Bom Jesus
- Bonfim
- Caiçara Adelaide
- Caiçaras
- Califórnia
- Camargos
- Campus da PUC
- Carlos Prates
- Conjunto Califórnia
- Conjunto Califórnia Dois
- Conjunto Celso Machado
- Conjunto Itacolomi
- Coqueiros
- Coração Eucarístico
- Dom Bosco
- Dom Cabral
- Ermelinda
- Filadélfia
- Frei Eustáquio
- Glória
- Inconfidência
- Ipanema
- Jardim Alvorada
- Jardim Montanhez
- João Pinheiro
- Lagoinha
- Minas Brasil
- Monsenhor Messias
- Nova Cachoeirinha
- Nova Esperança
- Padre Eustáquio
- Pedreira Prado Lopes
- Pedro II
- Pindorama
- Primavera
- Santa Maria
- Santo André
- São Cristóvão
- São José
- São Salvador
- Serrano
- Sumaré
- Vila Oeste

---

## APCBH

---

**REDECARD** 

**ACAP-BH**  
Associação Cultural  
do Arquivo Público  
da cidade de Belo Horizonte

Incentivo à  
**Cultura**  
Belo Horizonte  
Lei Municipal 6498/93

**CULTURA**  
FUNDAÇÃO MUNICIPAL

  
**PREFEITURA BH**  
A PREFEITURA FAZ. BH ACONTECE.

Realizado com os benefícios da  
Lei Municipal de Incentivo à Cultura de Belo Horizonte